

Super SimX 超能模拟器 使用说明

Super SimX 是目前最先进的第4代智能USB模拟器，该模拟器支持目前多种国内外流行的模拟器软件。

目前的版本支持 G2,G3,G3.5,XTR,AeroFly，FMS,VRC 等！

独创的SmartSim 智能协议使得该模拟器在各种模式下迅速实现电子切换，比起机械开关切换更稳定，快捷容易。

除了切换简便以外，SmartSim 还支持对支持种类的扩充，通过升级固件，将来可以支持更多的模拟器软件，

独创“默认设置”的功能，当系统紊乱，无法识别到模拟器时，只需要点一下鼠标就能自动帮你把USB的模拟器恢复到默认设置，避免用户去手工修改复杂的注册表。

Super SimX 超能模拟器 由模拟器和模拟器设置助手（UsbSim.exe）组成。

模拟器设置助手是绿色软件，无需安装，即拷贝即用。

将 usbsim.exe 拷贝到桌面或者在桌面上创建快捷方式，如下图所示，一个红色的大箭头和一个扳手。



[图1]

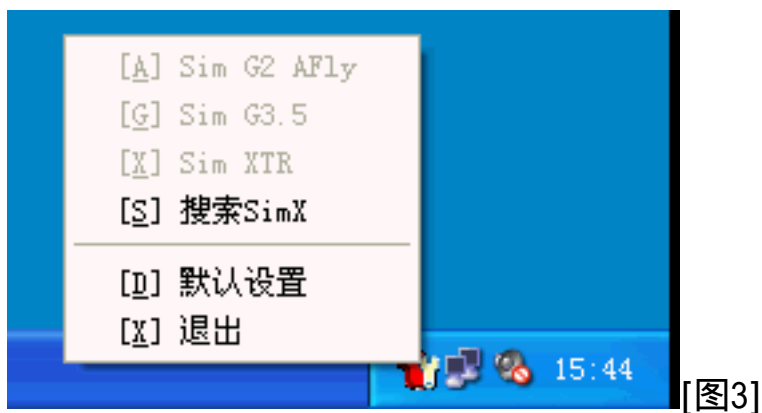
如果是第一次使用 Super SimX模拟器，建议先不要插入模拟器，双击桌面的图标，在任务栏的右下角，出现如下的提示：



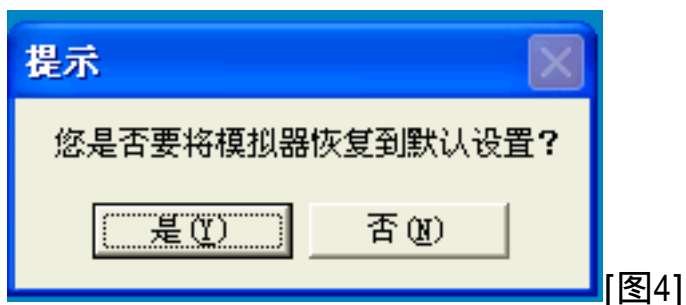
用鼠标左键单击 UsbSim 的图标，出现下图的菜单，选择默认设置，建议第一次使用本模拟器时，至少应该执行一次。

菜单中最上面的3个选项是灰色的，因为现在还没有搜索到模拟器，

[S] 搜索 SimX 这个功能是手工搜索模拟器，只有在自动搜索失败的情况下才需要手工点击。



点击“默认设置”后出现下列提示，点击是，执行默认设置！



大约几秒钟后，执行完毕，提示请重新插入模拟器。



[图5]

默认设置的功能是：如果你以前用过别的种类的 USB 模拟器，这些模拟器可能会在你的系统中留下一些设置，这些设置可能干扰你新的模拟器配置，如果你的机器上从未使用过任何模拟器，则可以用不用执行默认设置。

执行过“默认设置”后，将模拟器插入到电脑，会看到如下提示，模拟器设置助手已经发现了 Super SimX 模拟器了



[图6]

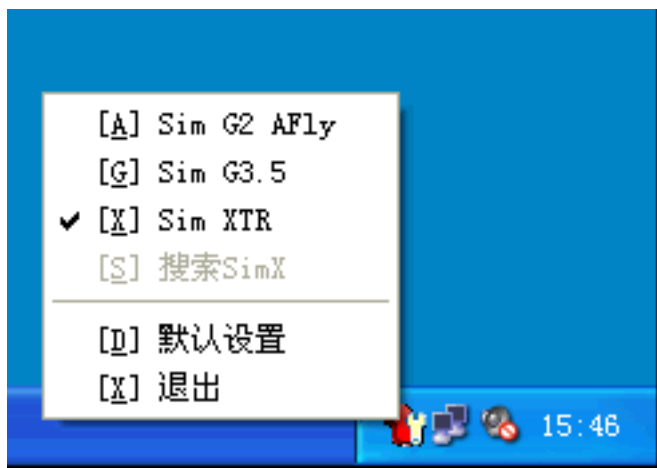
用鼠标左键点击图标，出现下图菜单，可以发现，这个菜单和[图3]不同，分别有

[A]Sim G2 AFly 选择这个项目，表示将模拟器切换到 G2 和 AeroFly 模式，在这个模式下可以玩 G2 和 AeroFly 软件

[G]Sim G3.5 选择这个项目，表示将模拟器切换到 G3 和 G3.5 模式，在这个模式下可以玩 G3 和 G3.5

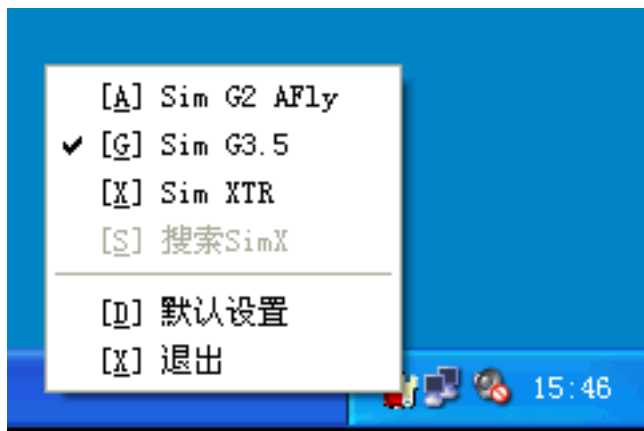
[X]Sim XTR 选择这个项目，表示将模拟器切换到 XTR 模式

在 [X]Sim XTR 前有个勾，表示当前模拟器的设置是 XTR 模式



[图7]

用鼠标点击 [G]Sim G3.5 ，模拟器自动被拔出然后插入，然后再次打开这个菜单，可以发现模拟器已经切换到G3.5 模式了。



[图8]

问答：

Q:Super SimX 和其他的USB 模拟器有甚么不同？

A:Super SimX 是支持SmartSim 标准的多协议模拟器，多协议均采用硬件解码，支持国内外常见的多种模拟器软件。

Super SimX 是采用电子开关切换，支持通道的智能映射，和通道校准，这几点是国内首创，独一无二。

Q:Super SimX 模拟器一定要和模拟助手一起才能工作吗？

A：不用，模拟助手只是用来设置模拟器配置的辅助工具，通过这个工具对模拟器进行模式设

定，固件升级等功能，设置完毕即可退出，退出后不影响模拟器的功能。

Q：Super SimX每次使用都需要用模拟助手设置吗？

A：不用，每次的设置结果都永久保存在模拟器的FLASH内存中，即使断电，也不会丢失配置，只有需要修改配置时才需要再次运行模拟器助手。

Q:通过模拟助手修改配置和机械开关或者跳线修改模拟器配置有什么区别？

A：Super SimX 从前采用机械开关设置，机械开关目前只有4档的设置，而采用电子模式切换，可以不受档位限制，理论上支持任意多种模式，机械开关容易磨损或者接触不良，引起故障，电子切换，没有磨损，不会有接触不良的问题。机械开关需要离线配置，配置完毕需要重新插拔模拟器，电子切换不需要手工去插拔模拟器。电子切换模式还可以针对通道映射和校准做特殊设置，使其可以支持特殊的遥控器，机械开关无法做到。

Q:模拟助手会升级吗？

A：模拟助手会不定期升级，为用户提供更新的功能。新版的模拟器助手可能包含更新的固件，可以让Super SimX模拟器支持更多的模拟器软件

